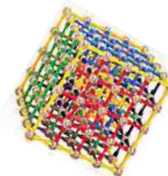




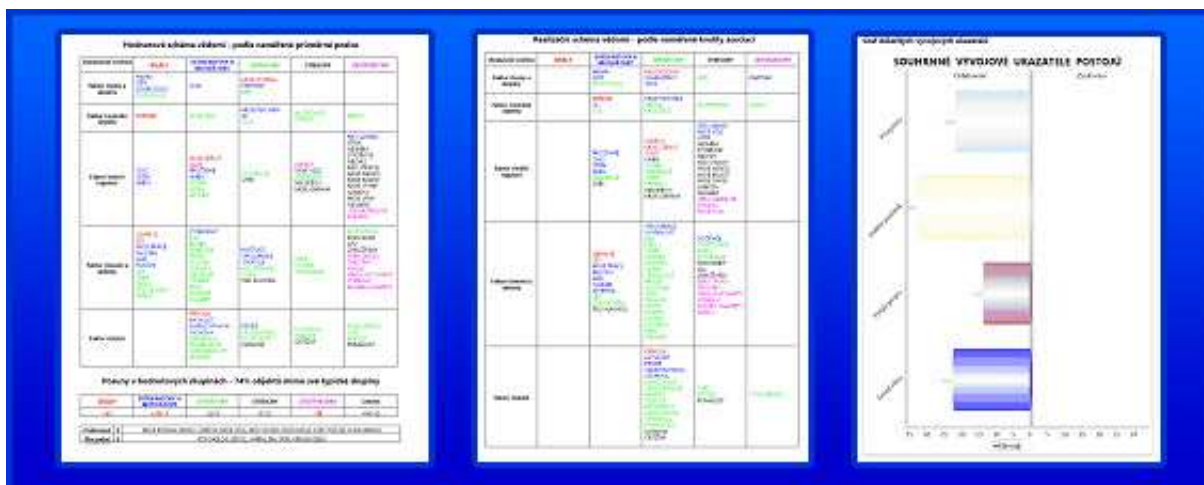
EVALUACE INTEGRITY VĚDOMÍ - KDYŽ CHCETE VĚDĚT VÍC VAŠE NOVÁ DIMENZE SEBEPOZNÁNÍ



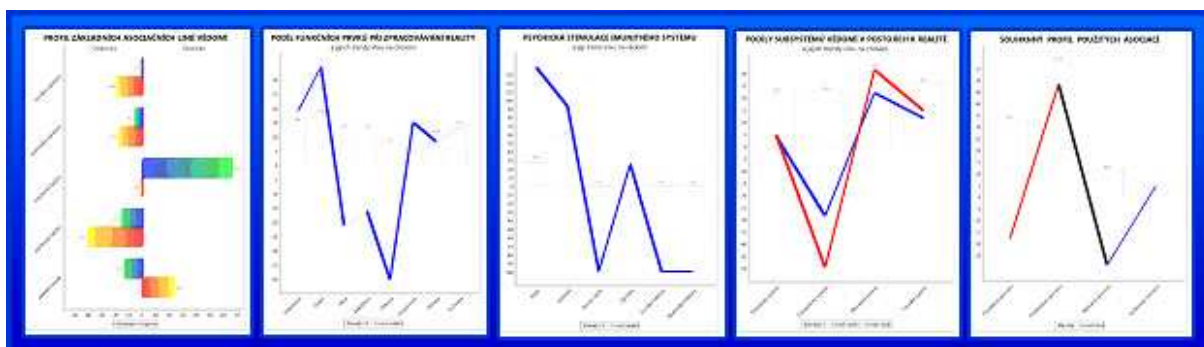
Evaluace integrity vědomí, je zcela nový přístup, v diagnostice a analýze detailních informací o struktuře a dynamických procesech lidského vědomí.

Měřením integrity získáte podrobné informace (mapu), aktuálního stavu Vašeho vědomí. Zároveň poznáte konkrétní podmínky a procesy podílející se na utváření Vašich postojů a každodenních rozhodnutí. Můžete je tak začít aktivně a efektivně regulovat a řídit.

NASNÍMEJTE SI STRUKTURU A PROCESY VAŠEHO INDIVIDUÁLNÍHO VĚDOMÍ



- Získáte aktuální snímek integrované struktury Vašeho vědomí,
- Uvidíte, funkční a disfunkční osy vědomí,
- Odhalíte na čem úspěšně a efektivně stavíte, co vás brzdí, a je vhodné začít měnit,
- Poznáte jaký hodnotový „životní scénář“ máte sestaven,
- Uvidíte porovnání, jak úspěšně se Vám ho nyní daří realizovat,
- Poznáte, v čem jste pro ostatní odlišní, jedineční a v čem se shodujete,
- Poznáte Co a Proč Vás stresuje, a co motivuje a uspokojuje. Co jsou Vaše ideály a destruktory. Uvidíte zdroje těchto jevů.
- Odhalíte skutečné příčiny Vašich problémů (pracovních, osobních, rodinných, psychických).



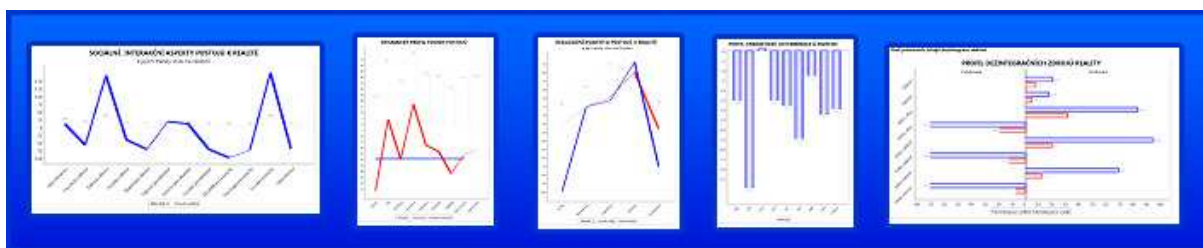


EVALUACE INTEGRITY VĚDOMÍ - KDYŽ CHCETE VĚDĚT VÍC VAŠE NOVÁ DIMENZE SEBEPOZNÁNÍ



Poznejte procesy, které ovlivňují stav Vašeho vědomí:

- Uvidíte dynamické procesy které utvářejí Vaši struktury vědomí,
- Poznáte, které procesy narušují integritu Vašeho vědomí,
- Uvidíte, jak je můžete regulovat, a kterým směrem,
- Poznáte, které subsystemy Vašeho vědomí preferujete při zpracování informací,
- Uvidíte, jak využíváte Vaše energetické zdroje,



Poznejte procesy, které ovlivňují Vaše každodenní jednání a rozhodování

- Uvidíte jak se utvářejí a co ovlivňuje Vaše každodenní rozhodnutí,
- Poznáte, jak procesy Vašeho vědomí ovlivňují chování a jednání,
- Poznáte, proč si s někým rozumíte a s někým nemůžete,
- Uvidíte jaký je rozdíl mezi tím co si myslíte a jak to vnímá okolí,
- Uvidíte, jakou atmosféru vztahů kolem sebe vytváříte,
- Poznáte, které konstruktivní typy chování nejvíce podněcují k efektivní činnosti a s jakou kvalitou je využíváte
- Zjistíte jak dynamicky se utváří Vaše postoje,
- Poznáte, jak Vaše vědomí zpracovává realitu, jak se liší od Vašeho okolí
- Uvidíte, jaký je rozdíl mezi tím co si myslíte, co říkáte, a jak to vnímá Vaše okolí

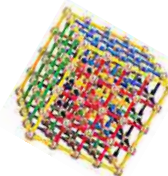
SPOLUPRACUJTE S ODBORNÍKY

Pro první seznámení s výstupy, snímků Vašeho vědomí, je nutný kontakt s certifikovaným odborníkem, tak aby klientem nemohlo dojít k dezinterpretaci a následně při jeho aktivních regulacích k samo poškození.

S odbornou asistencí, jsou snímky Vašeho vědomí aktivně využívány, při odborných intervencích v případě, že se stanete obětí vážných psychických poruch a traumat, nebo při léčbě sociopatologicky náhražkového jednání (kouření, drogy, alkoholismus, násilí, šikana). Porovnávají se snímky mezi různými obdobími, a přispívají, tak k přesnějšímu stanovení doby, kdy se začaly utvářet příčiny.



EVALUACE INTEGRITY VĚDOMÍ - KDYŽ CHCETE VĚDĚT VÍC VAŠE NOVÁ DIMENZE SEBEPOZNÁNÍ



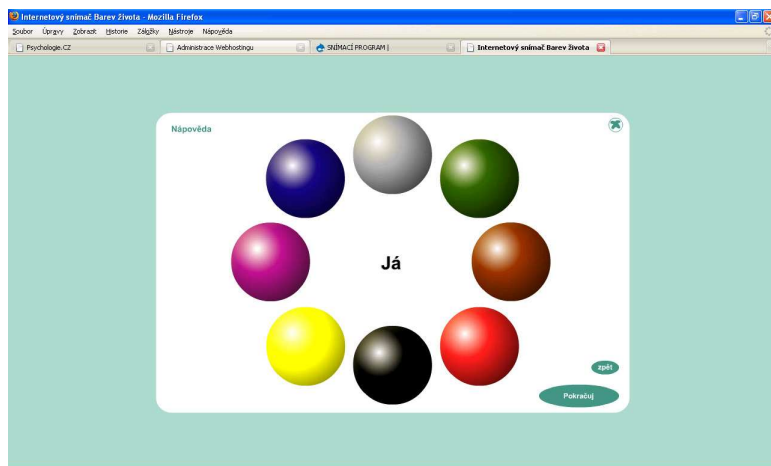
PRŮBĚH SNÍMÁNÍ INTEGRITY VAŠEHO VĚDOMÍ



Systém stimuluje a snímá procesy ve vědomí lidí pomocí barvově slovních asociací. Následně je pomocí objektově komunikační analýzy vědomí a testu diferenciální struktury postojů dešifruje. Výsledky měření transformuje do podoby korelačních, hodnotových matic a soustavy grafů, které již slouží jako samotné, příjemci srozumitelné výstupy. (viz. grafy výše)

Fáze snímání Vědomí:

Jedinec se snímá z jakéhokoliv počítače připojeného k internetu, k tomu vytvořenou speciální aplikací. Snímání probíhá tak, jedinec ke každému slovu, aktivně myší vybírá kombinaci 3 barev. Délka snímání integrity Vašeho vědomí trvá přibližně 20 -30 minut. Pojmy (slova, nebo slovní spojení), která se objevují uprostřed barvového kruhu, jsou stanovena tak, aby vystihovala zkoumanou oblast vědomí, prostředí v kterém se pohybujete a činnostní aktivity.



Technicky: Uprostřed barvového kruhu jsou umístěny sémantické objekty (slova). Zkoumaná osoba se řídí instrukcí a vybírá myší 3 barvy ke každému sémantickému objektu. Sémantické objekty a jejich množství závisí na účelu diagnostiky/snímání.

Fáze vyhodnocení – výstupní snímky

Po nasnímání, dojde na serveru k rozklíčování a analýze procesů Vašeho vědomí ve vztahu ke zkoumané oblasti (např. využití jeho skutečného osobního potenciálu v organizaci). Systém následně generuje výstupní , popřípadě celých skupin.

Výstupní snímky mají podobu grafů, hodnotových a korelačních matic, které slouží k samotné interpretaci odborníkem.

Kontakt:

pulece@pulece.cz